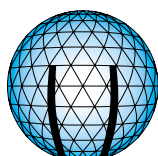




SERIES PLK - PLR **Interrupteurs professionnels à clef ou rotatifs**

NOUVELLE GAMME

- Miniatures & subminiatures
- 2 à 12 positions
- 1 à 4 pôles



A P E M

SERIES PLR - PLK

INTERRUPTEURS PROFESSIONNELS ROTATIFS

Avantages technologiques

SERIE PLK - INTERRUPTEURS A CLEF

- Partie frontale conique
- 2 ou 3 positions
- Unipolaires ou bipolaires
- Indexation des positions : 90° (uni) ou 60° (bi)
- Jusqu'à 200 clefs différentes disponibles
- Pas de sens d'insertion particulier pour les clefs
- Verrouillage à 5 disques
- Taille miniature, faible encombrement sur le panneau ainsi qu'à l'arrière (moins de 30 mm)
- Montage aisé par l'avant
- Option : sorties étanches
- *Modèles à partie frontale cylindrique sur demande*



SERIE PLR - INTERRUPTEURS ROTATIFS MINIATURES

- 2 à 12 positions
- 1 à 4 pôles
- Indexation des positions : 30° sur les modèles standard, 60° ou 90° en option
- Modèles avec rotation continue
- Butée ajustable
- Contacts court-circuitants ou non court-circuitants
- Cosses à souder ou picots
- Options disponibles :
 - version sans canon
 - version commandée par l'arrière
 - sorties étanches



SERIE PLRT - INTERRUPTEURS ROTATIFS SUBMINIATURES

- Boîtier standard TO-5
- 2 à 8 positions
- Unipolaires ou bipolaires
- Indexation des positions : 45°
- Modèles 8 positions disponibles avec rotation continue
- Organe de commande : axe
- Option : couvercle de protection
- *Modèles à fente tournevis sur demande*



Cotation : La cotation est faite en mm et en pouces, les pouces étant entre parenthèses.

Tolérance : La tolérance générale pour les dimensions figurant dans cette notice est de +/- 0,3 (.012).

Les dimensions, caractéristiques et informations mentionnées dans cette notice peuvent faire l'objet de modifications sans avis préalable.

SERIE PLK

INTERRUPTEURS PROFESSIONNELS A CLEF

Modèles coniques

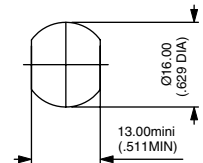
CARACTERISTIQUES GENERALES

- Pouvoir de coupure maxi. (résistif) : 0,5A 30Vcc
- Durée de vie : 10.000 cycles
- Résistance de contact initiale : 20 mΩ maxi.
- Résistance d'isolement : 100 MΩ mini.
- Rigidité diélectrique : 750 Veff.
- Température d'utilisation : -20°C à +65°C
- Type de serrure : 5 disques
- Accessoire standard fourni : 1 écrou hexagonal

MATERIAUX

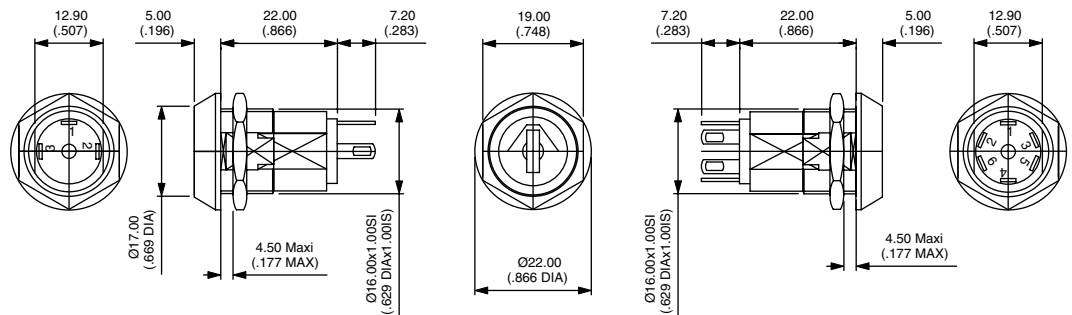
- Corps : polyester chargé fibre de verre
- Canon : alliage de zinc, chromé
- Contacts : laiton argenté

DECOUPE DU PANNEAU



Mouvement	Nombre positions	Nombre pôles	Position d'extraction	Indexation	Nombre de clefs	Jeux de clefs	REFERENCE	Schéma électrique
90°	2	1	1-4	90°	2	identiques	PLKB3220	
90°	2	1	1-4	90°	2	200 différents	PLKB3221	
90°	2	1	1	90°	2	identiques	PLKB3120	
60°	2	2	1-3	60°	2	identiques	PLKB4220	
60°	2	2	1	60°	2	identiques	PLKB4120	
180°	3	1	1-4-7	90°	2	200 différents	PLKB8321	

Encombrement



SERIE PLR

INTERRUPTEURS PROFESSIONNELS ROTATIFS

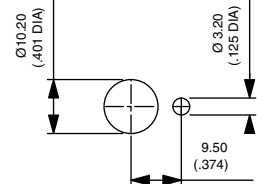
CARACTERISTIQUES GENERALES

- Tension maxi. (résistive) : 250V ca/cc
- Courant maxi commuté : 150mA
- Résistance de contact initiale : 20 mΩ maxi.
- Résistance d'isolement : 1.000 MΩ mini.
- Rigidité diélectrique : 1.000 Veff.
- Durée de vie : 10.000 cycles
- Couple d'actionnement : 8,6 cmN ±2
- Couple maxi. en butée : 1,13 cmN
- Couple de serrage : 1,1 cmN maxi.
- Température d'utilisation : -30°C à +85°C
- Accessoires standard fournis : 1 écrou hexagonal et 1 rondelle frein
- Accessoires spéciaux (boutons) : voir page 7

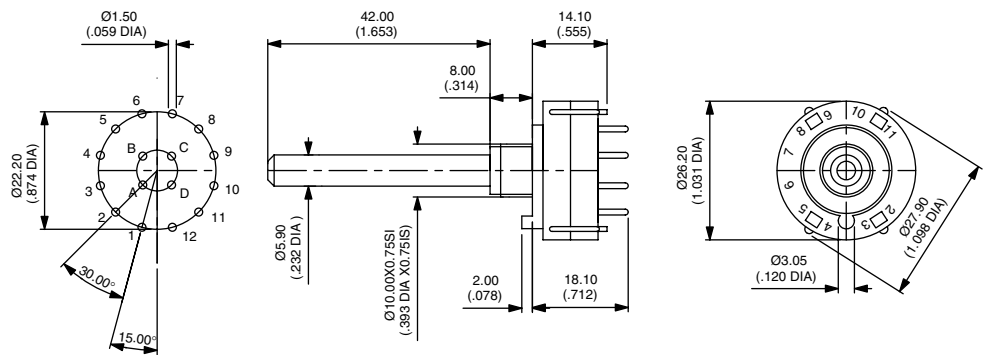
MATERIAUX

- Pièces moulées : PA 6/6 chargé fibre de verre
- Contacts : laiton doré ou argenté selon version

DECOUPE DU PANNEAU

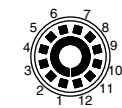


Encombrement

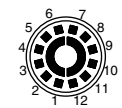


Circuits électriques disponibles (vue de dessus)

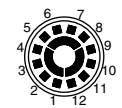
ANGLE 30° (standard)
(modèles listés ci-contre)



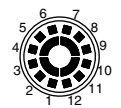
1 pôle, 12 pos.



2 pôles, 6 pos.

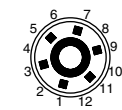


3 pôles, 4 pos.

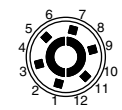


4 pôles, 3 pos.

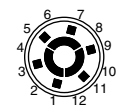
ANGLE 60°
(sur demande)



1 pôle, 6 pos.



2 pôles, 3 pos.

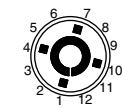


3 pôles, 2 pos.

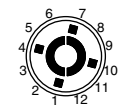


4 pôles, 2 pos.

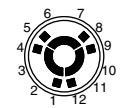
ANGLE 90°
(sur demande)



1 pôle, 4 pos.



2 pôles, 2 pos.



3 pôles, 2 pos.

SERIE PLR

INTERRUPTEURS PROFESSIONNELS ROTATIFS

Modèles à indexation 30°

- Type métrique
- Diamètre de l'axe : 6 mm

- Longueur de l'axe : 42 mm
- Canon : L 8 mm, M10 x 0,75

Conseillé

DESCRIPTION	Matériau de contact	Modèles court-circuitants	Modèles non court-circuitants
1 pôle, 12 positions			
Cosses à souder	Argenté	PLR3259	PLR3249
	Doré	PLR3728	PLR3723
Cosses picots	Argenté	PLR3279	PLR3269
	Doré	PLR3732	PLR3726
1 pôle, 12 positions, rotation continue			
Cosses à souder	Argenté	PLR3258	PLR3248
	Doré	PLR3753	PLR3757
Cosses picots	Argenté	PLR3278	PLR3268
	Doré	PLR3754	PLR3758
2 pôles, 6 positions			
Cosses à souder	Argenté	PLR3260	PLR3250
	Doré	PLR3729	PLR3716
Cosses picots	Argenté	PLR3280	PLR3270
	Doré	PLR3733	PLR3693
2 pôles, 6 positions, rotation continue			
Cosses à souder	Argenté	PLR3334	PLR3338
	Doré	PLR3755	PLR3759
Cosses picots	Argenté	PLR3339	PLR3333
	Doré	PLR3756	PLR3760
3 pôles, 4 positions			
Cosses à souder	Argenté	PLR3261	PLR3251
	Doré	PLR3730	PLR3734
Cosses picots	Argenté	PLR3281	PLR3271
	Doré	PLR3734	PLR3720
4 pôles, 3 positions			
Cosses à souder	Argenté	PLR3262	PLR3252
	Doré	PLR3731	PLR3725
Cosses picots	Argenté	PLR3282	PLR3272
	Doré	PLR3735	PLR3727

SERIE PLRT

INTERRUPTEURS PROFESSIONNELS ROTATIFS SUBMINIATURES

Modèles à axe

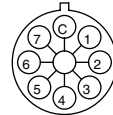
CARACTERISTIQUES GENERALES

- Pouvoir de coupure maxi. (résistif) : 0,5A 24Vca - 0,2A 48Vca - 0,3A 30Vcc
- Résistance de contact :
 - initiale : 50 mΩ maxi.
 - après 10.000 cycles : 100mΩ maxi.
- Résistance d'isolement : 1.000 MΩ mini sous 500Vcc
- Rigidité diélectrique : 1.000 Veff.
- Durée de vie : 10.000 cycles
- Couple d'actionnement : 1,4 à 2,8 cmN
- Température d'utilisation : -30°C à +65°C
- Accessoire (couvercle de protection) : voir page 7

MATERIAUX

- Corps et axe : polyester chargé fibre de verre
- Contacts : laiton doré
- Sorties : laiton doré

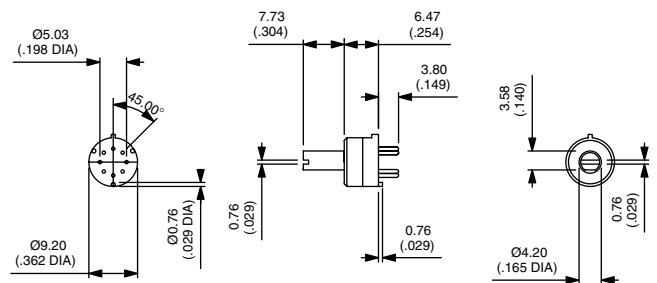
SCHEMA ELECTRIQUE



Références et encombrement



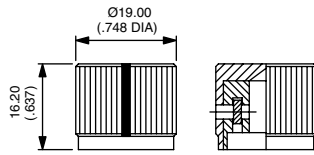
Mouvement	Nombre positions	REFERENCES
360°	8 Rotat° continue	PLRT842
90°	3	PLRT331
135°	4	PLRT431
180°	5	PLRT531
315°	8	PLRT833



ACCESSOIRES

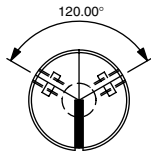
Pour séries PLR et PLRT

Bouton moleté droit pour série PLR

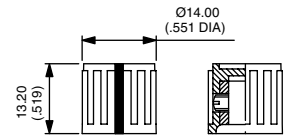


Aluminium anodisé naturel
U6107

Aluminium anodisé noir
U6106



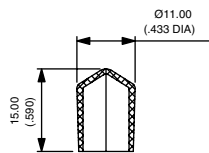
Bouton rainuré pour série PLR



Plastique noir
U6108



Couvercle de protection pour série PLRT



U6105

La gamme des produits subminiatures APEM



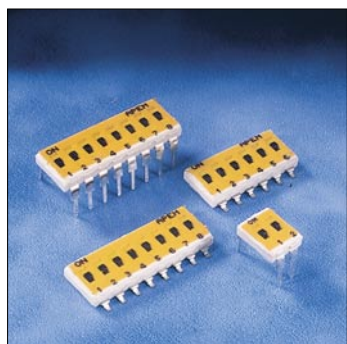
Série Z



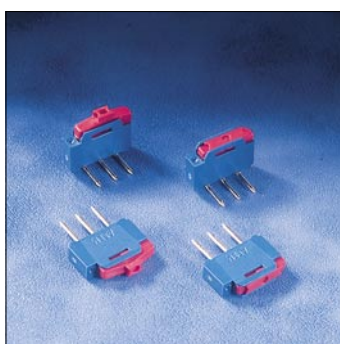
Série T



Série T CMS



Série IK



Série NK



Série PHAP

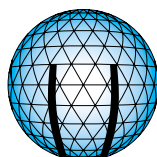


Série CR65



Série 9000

**Direction Commerciale
APEM**
Centre d'Affaires Paris Nord - BP 200
Tour "Le Continental"
93153 Le Blanc Mesnil Cedex - France
Tél : 01 48 14 92 65 - Fax : 01 48 14 92 84
e-mail : apem.com@wanadoo.fr



A P E M

**Service Clients et Siège Social
APEM**
55, avenue Edouard Herriot - BP 1
82303 Caussade Cedex - France
Tél : 05 63 93 14 98 - Fax : 05 63 93 19 03
e-mail : commercial@apem.fr
web : www.apem.fr

PLKPLR0209-F